



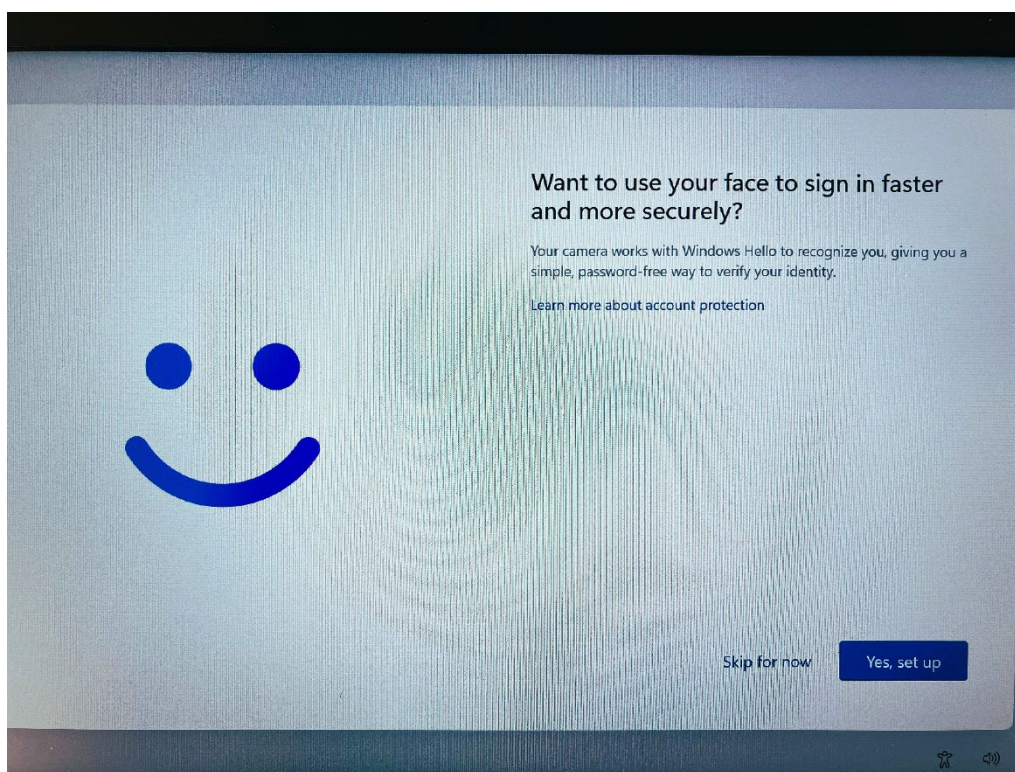
JÖNKÖPING UNIVERSITY



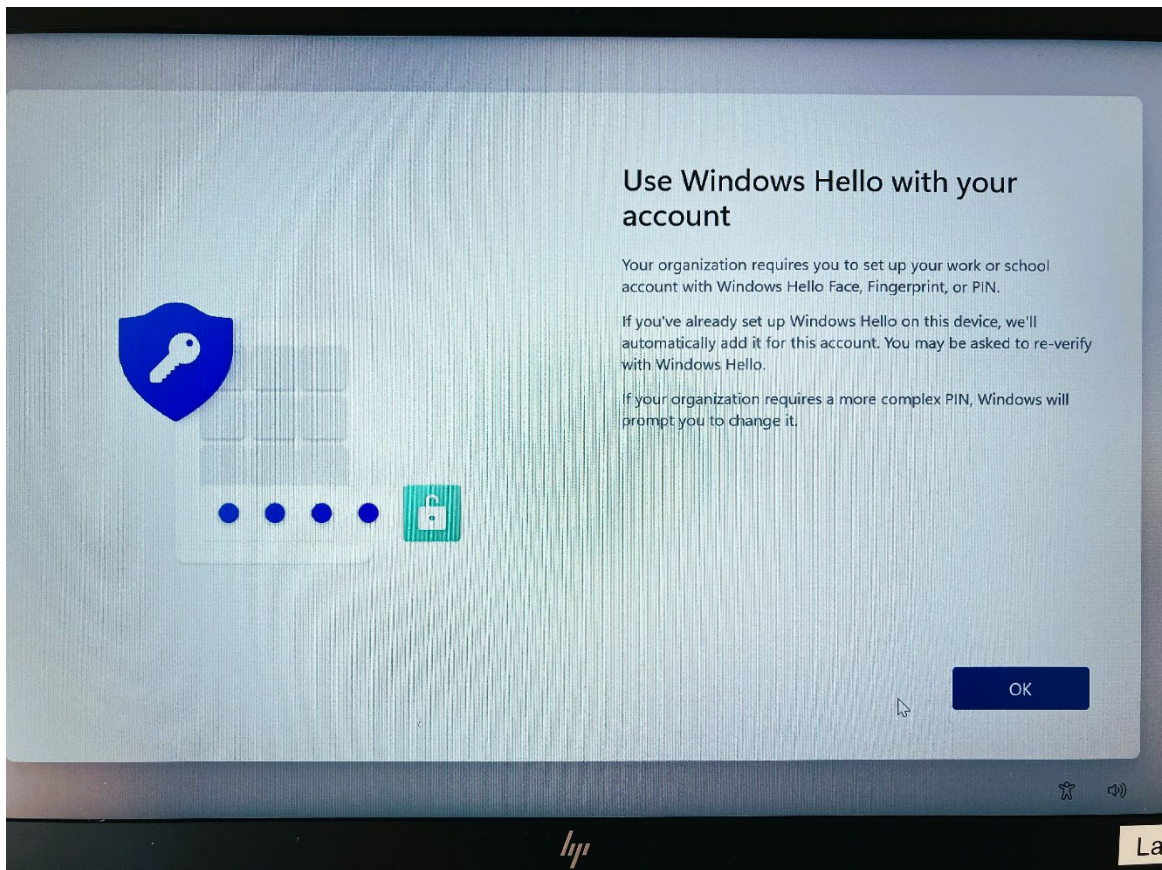
## Konfiguera MFA vid Windows Hello

**Första gången du loggar in på en ny dator så behöver du bekräfta din inloggning med MFA. Här är en guide om du inte har satt upp MFA sedan tidigare.**

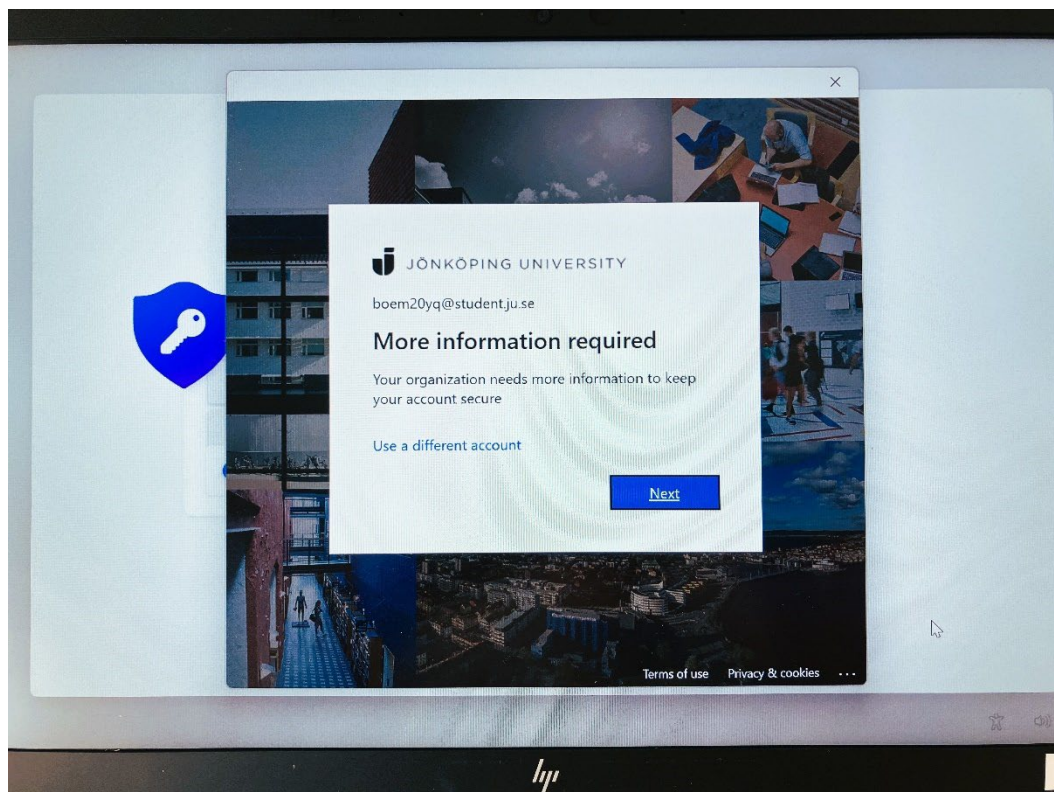
- Följ stegen för inloggning med ditt JU-konto på datorn
- Här kan du välja att använda ansiktsigenkänning för inloggning till datorn. (Detta är inget krav)



- Klicka vidare på OK

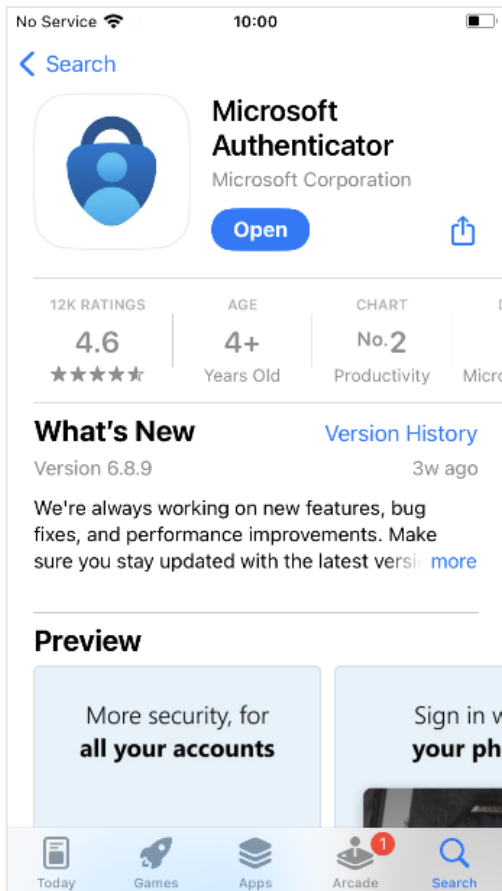


- Nu är det dags att sätta upp MFA med hjälp av din **Microsoft Authenticator** app  
Klicka på Nästa

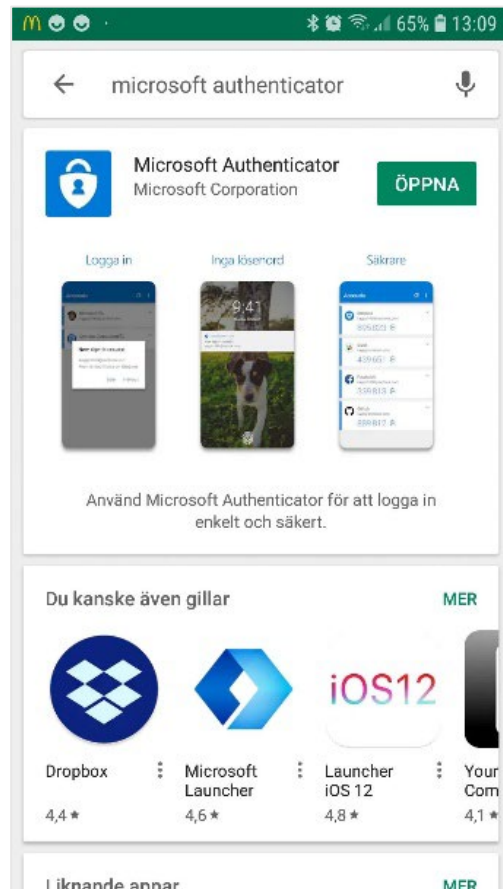




- Innan du fortsätter så måste du hämta hem appen **Microsoft Authenticator** på din telefon. Installera från **AppStore** på en Apple-enhet och från **Google Play** på en Android-enhet.

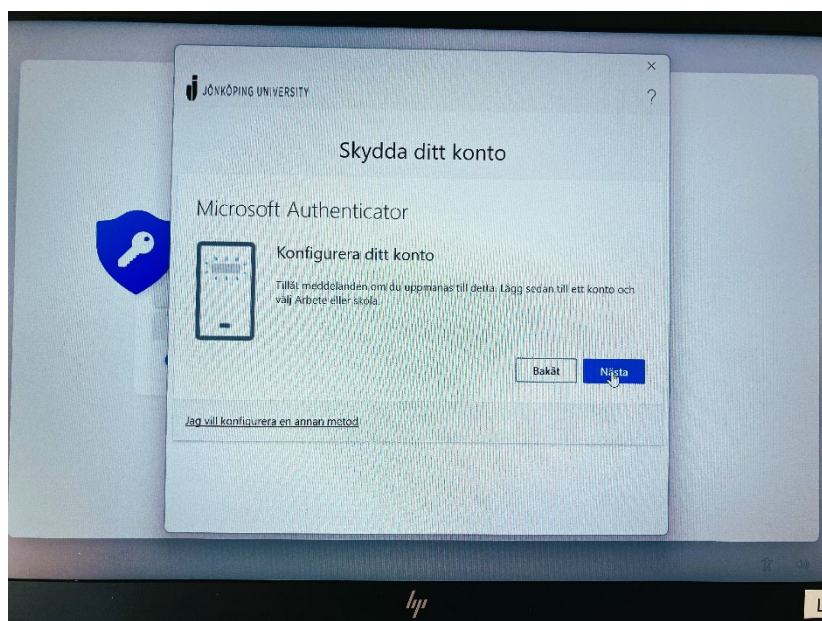


iOS

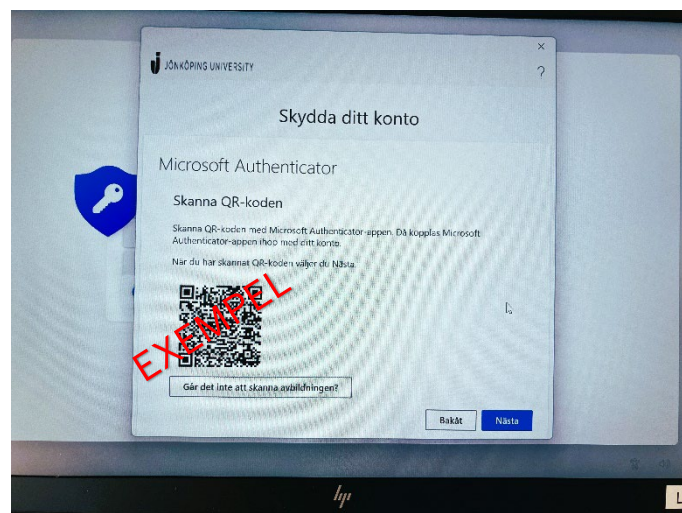
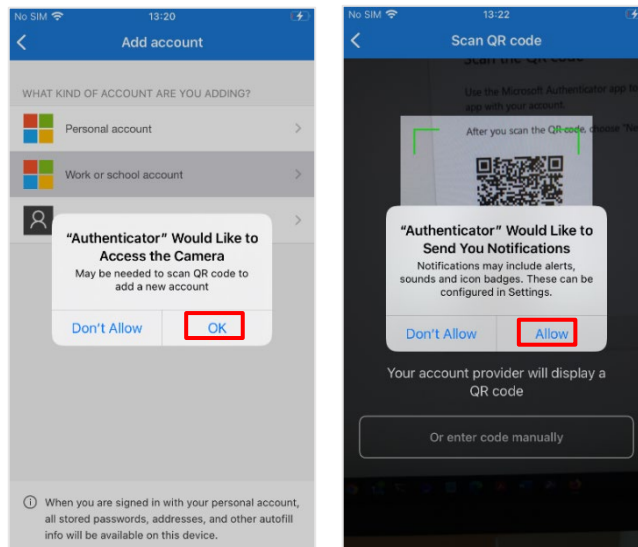
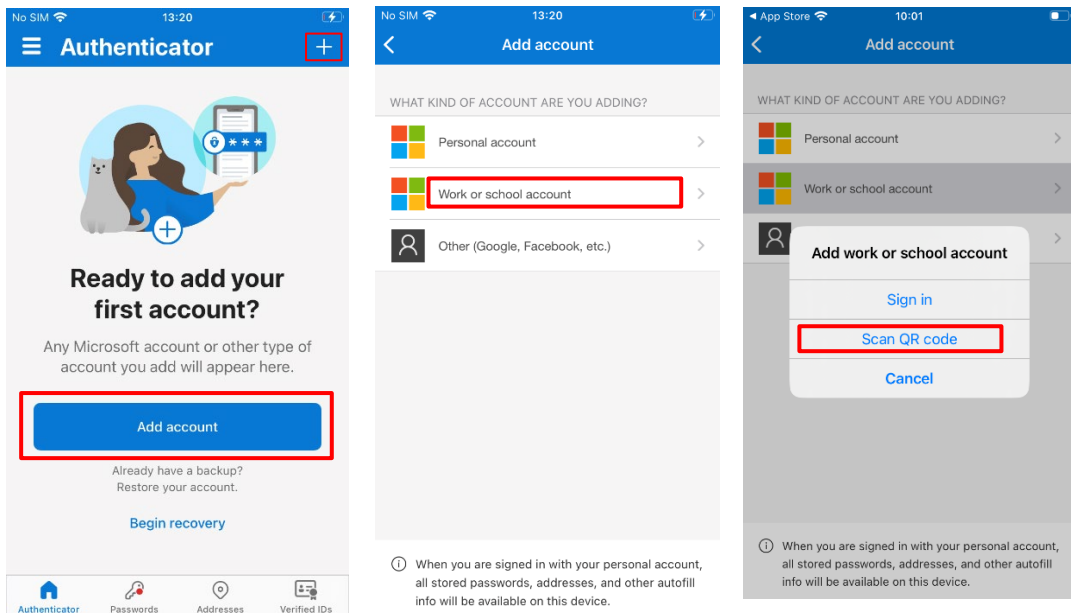


Android

- När appen är installerad på den telefon som du vill använda för inloggningen, välj **Nästa** följt av **Nästa** igen på dialogrutan "Konfigurera ditt konto".

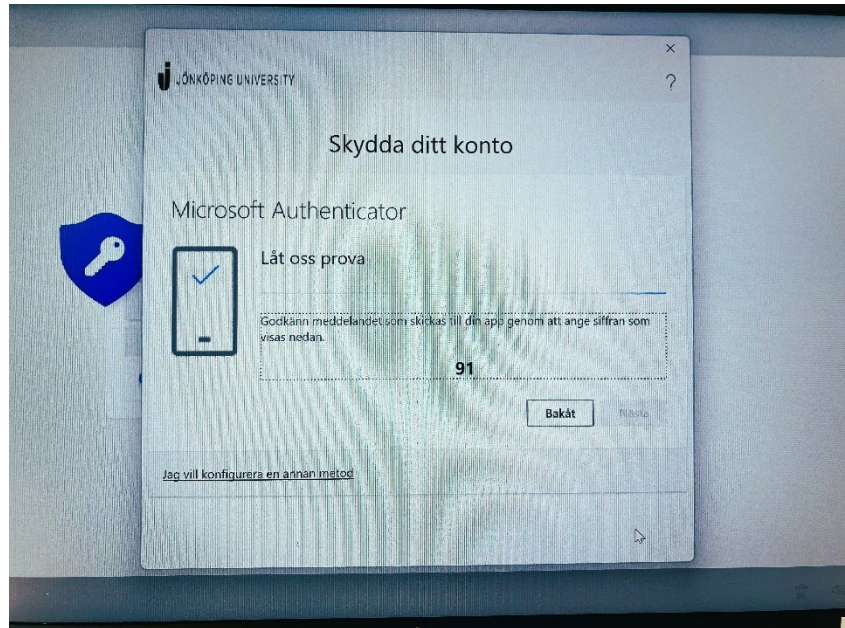
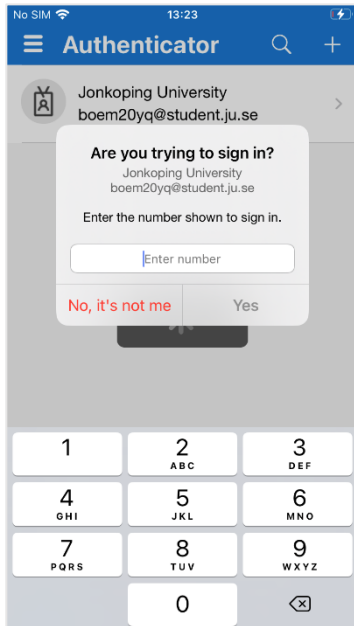


- Öppna Microsoft Authenticator på mobilen. Välj **Lägg till konto** (eller klicka på **plustecknet**) följt av **Arbets- eller skolkonto**. Scanna in QR-koden som visas på skärmen. **(Glöm inte att tillåta Notiser på telefonen om det önskas)**

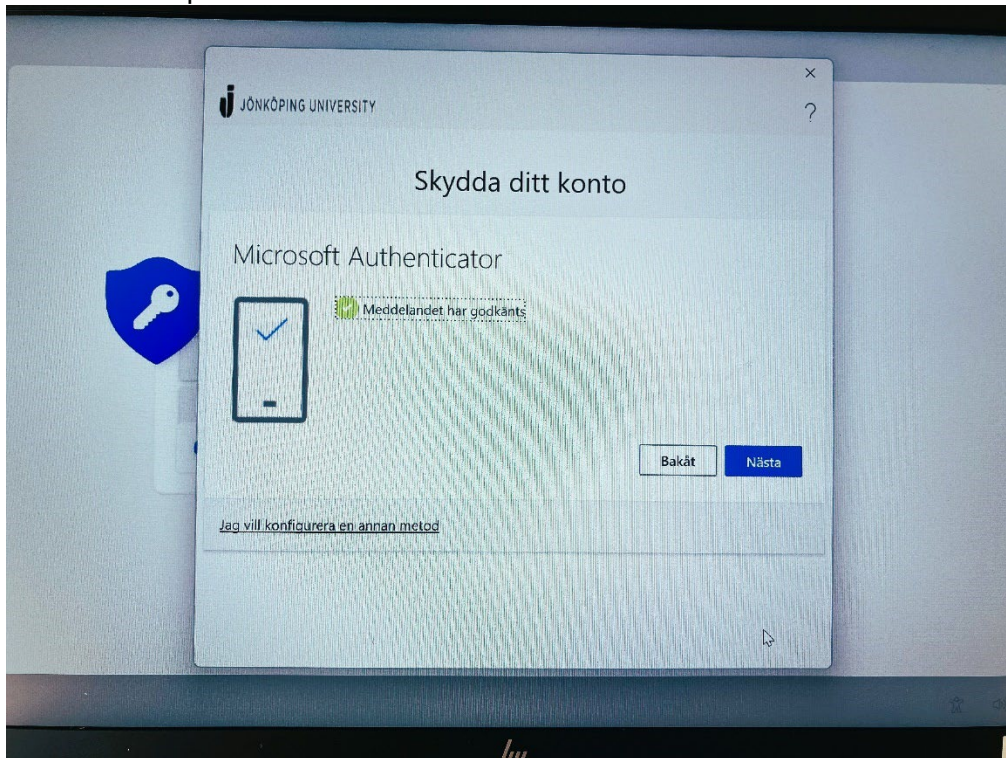




- När QR-koden är inskannad så ska kontot komma upp i Microsoft Authenticator enligt nedan. Välj **Nästa** på skärmen för att testa bekräftelsen. Slå in numret i Authenticator-appen som visas på skärmen.



- Klicka vidare på **Nästa**.



- Nu bör allting vara Klart och du kan fortsätta uppsättning av PIN- kod och senare med inloggnigen till Windows.