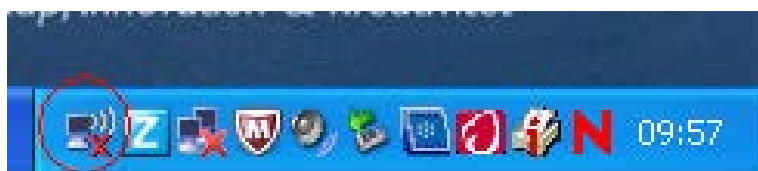




Koppla upp en bärbar dator med Windows XP till det trådlösa nätverket Eduroam

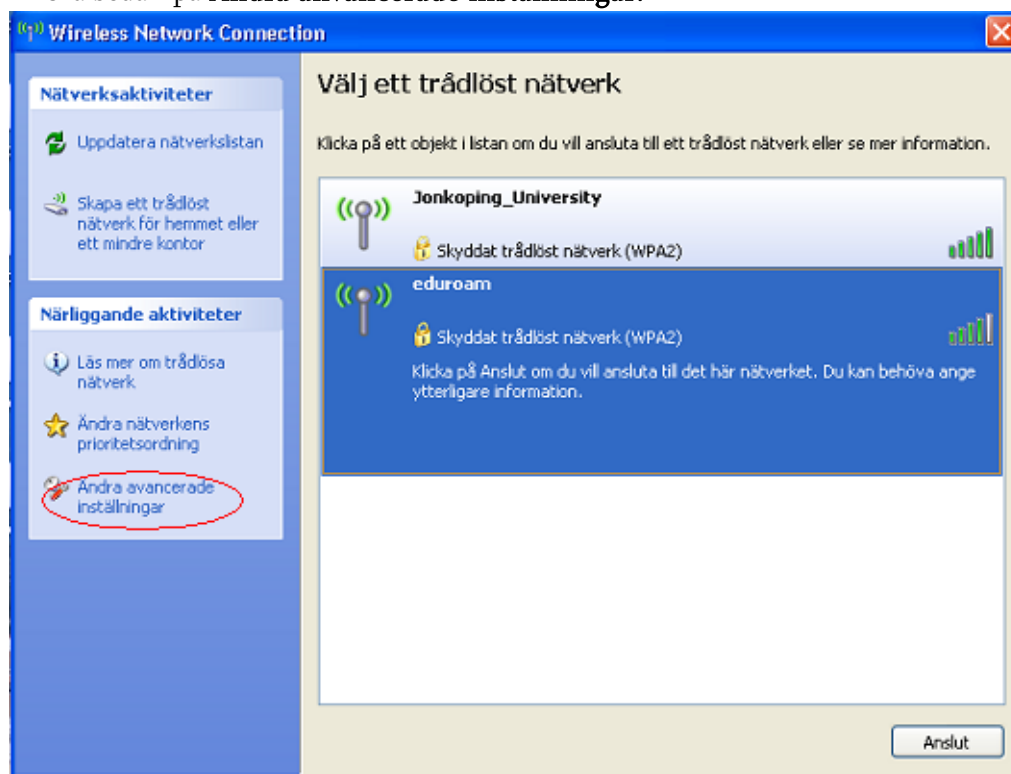
Kontrollera att ditt trådlösa nätverk är aktiverat.

Klicka på ikonen ner till höger på skrivbordet.

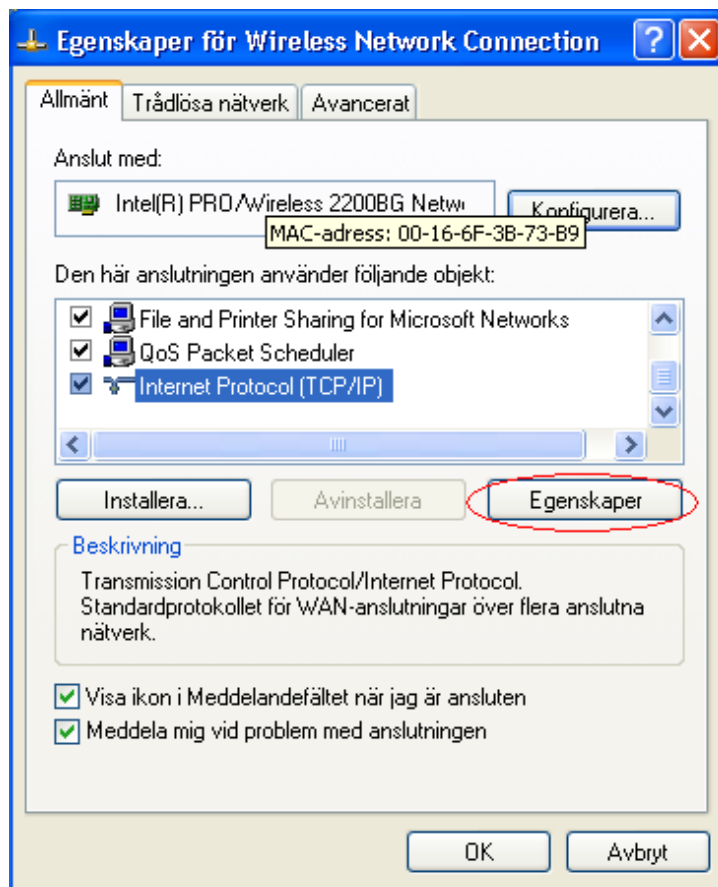


Markera **Eduroam** genom att klicka på det en gång.

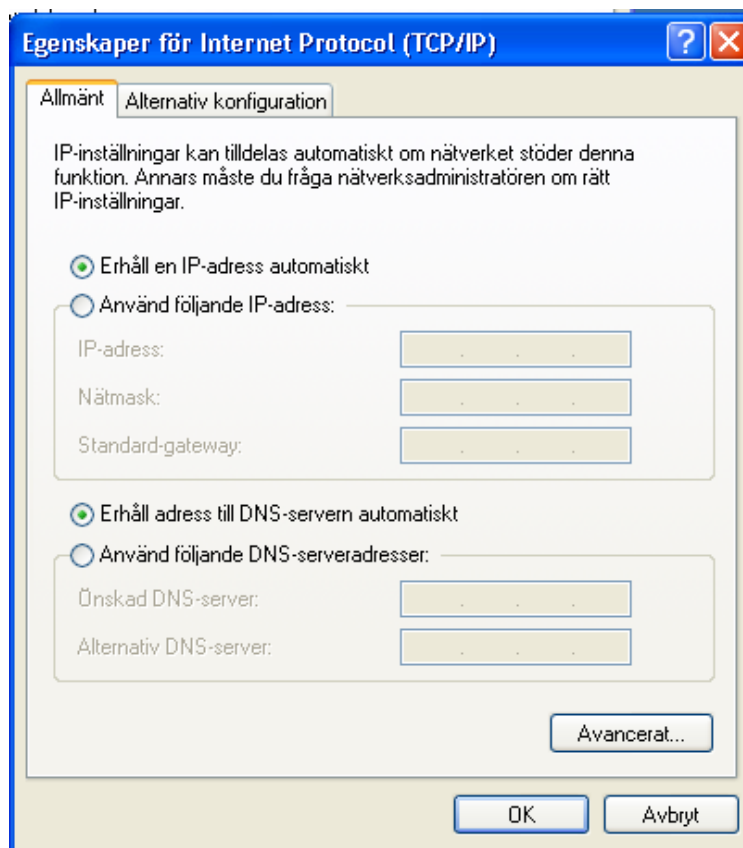
Klicka sedan på **Ändra avancerade inställningar**.



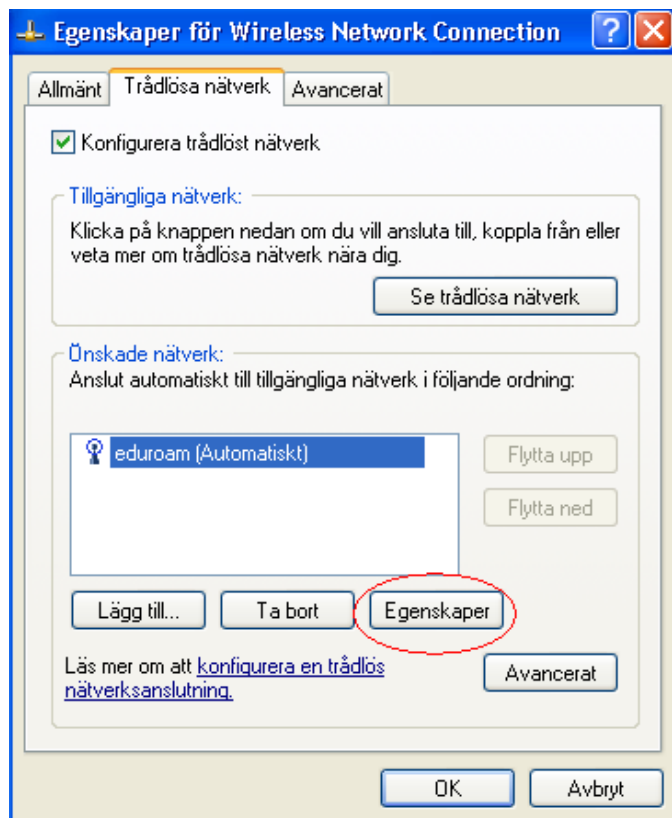
Markera **Internet Protocol (TCP/IP)** klicka sen på **Egenskaper**.



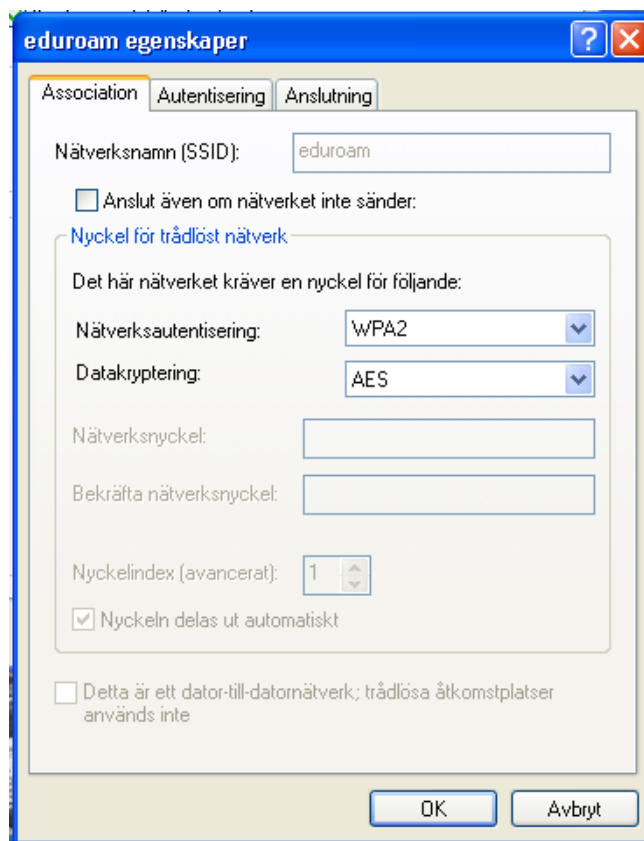
Inställningarna ska vara som på bilden. Klicka ok.



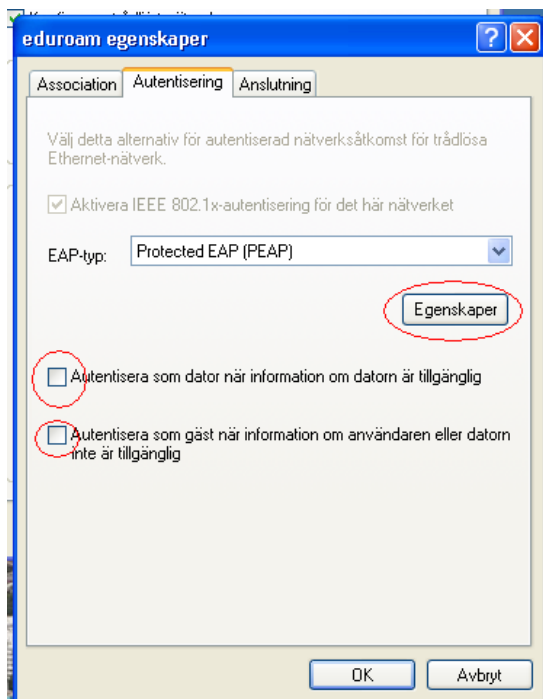
Under fliken **Trådlöst nätverk** markera **Eduroam** och klicka sedan på **Egenskaper**.



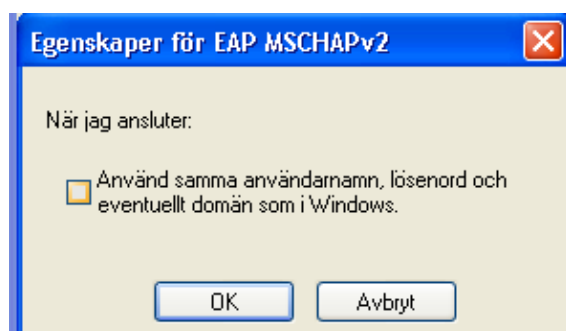
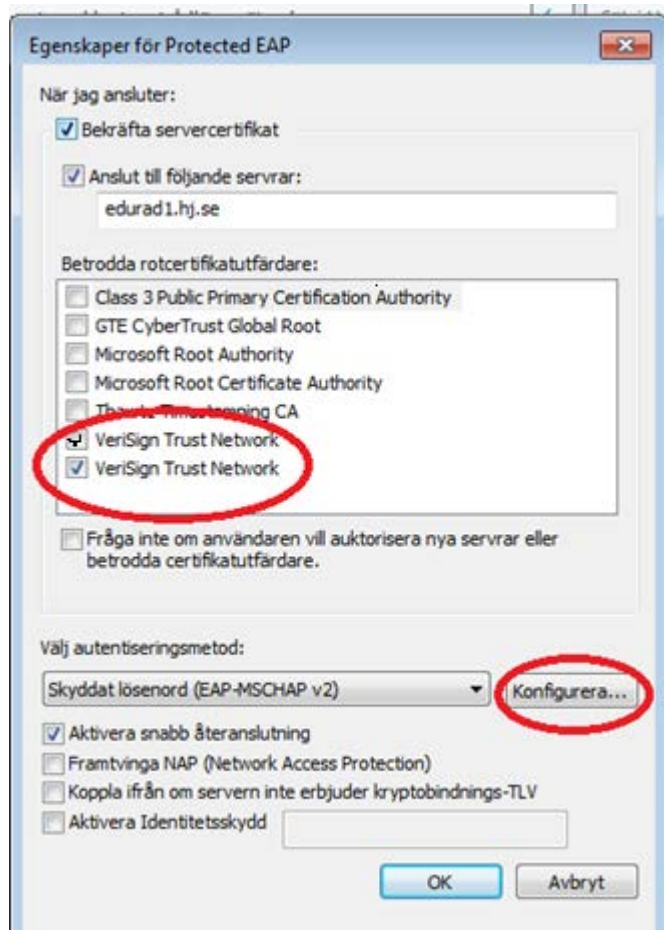
Sätt inställningarna enligt bilden.



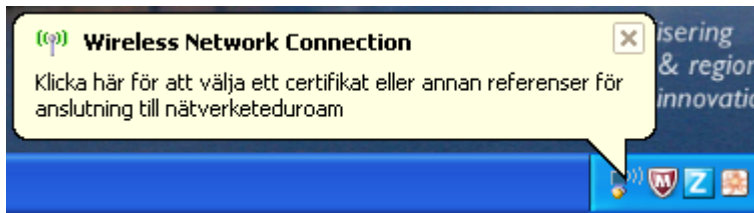
Under fliken **Autentisering** välj **Protected EAP (PEAP)** klicka ur de båda rutorna. Klicka sedan på **Egenskaper**.



Markera certifikatet med namnet Verisign Trust Network class 2 G3, har du flera som bara heter Verisign Trust Network, som på bilden, **klicka i allihop** sedan på **Konfigurera**. Avmakera inställningen så som visas i bilden nedan. Klicka ok i alla rutor.



Klicka i meddelandet som kommer upp ner till höger på skärmen.



Skriv in ditt användarnamn följt av @ju.se och ditt eduoam-lösenord. Är du gäst på Jönköping University så uppger du dina uppgifter du har från ditt eget lärosäte. Klicka ok.

A screenshot of a Windows dialog box titled "Ange referenser" with a close button (X) in the top right corner. The dialog box contains a graphic of a globe and two laptops. Below the graphic are three input fields: "Användarnamn:" with the text "hlch@hj.se", "Lösenord:" with a masked password of ten dots, and "Inloggningsdom:" which is empty. At the bottom, there is a checkbox labeled "Spara detta användarnamn och lösenord för framtida bruk" which is unchecked. Two buttons, "OK" and "Avbryt", are located at the bottom of the dialog box.

Fungerar det inte?

Läs Vanliga frågor på
<http://helpdesk.hj.se>

Kontrollera dina
brandväggsinställningar.

Får du meddelande om att du
skriver in fel lösenord och du är
säker på att du skriver in rätt, logga
in på
www.hj.se/mittkonto och byt till ett
nytt lösenord.

Obs! Du har nu en anslutning till
internet med en publik IP-adress.
Tänk på att skydda din dator genom
att ha brandvägg och
antivirusprogram installerade och
uppdaterade.

Vid missbruk eller anmälan om
missbruk kommer kontot att stängas
av från anslutningen